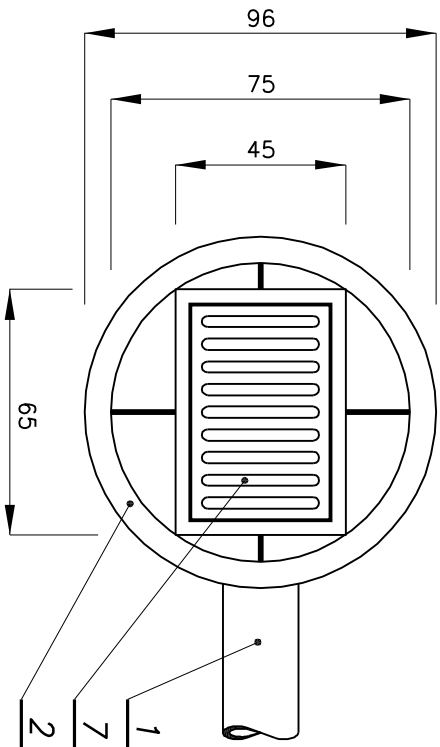
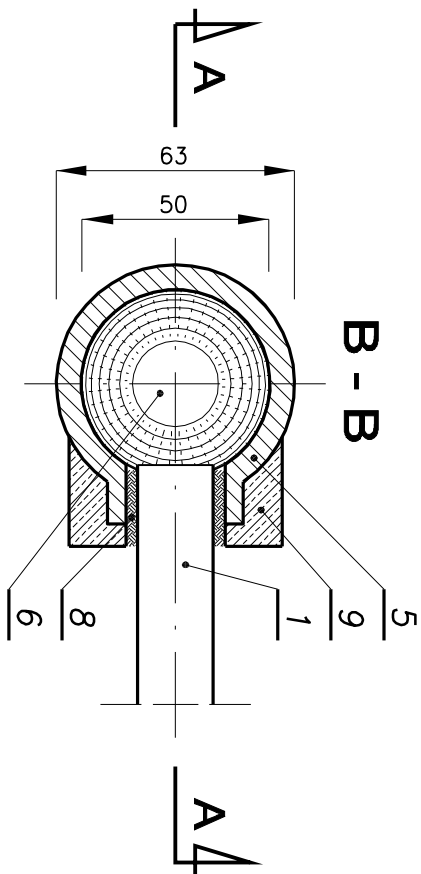


LEGENDA

1	rura PCW kielichowa Dz 200/5,9
2	pierscień betonowy utrzymujący kratę
3	pierscień betonowy odcijający 25cm
4	krąg betonowy H73
5	krąg betonowy z wylotem bocznym
6	krąg betonowy denny (osadnik)
7	kratka ściekowa żeliwna
8	Tuleja ochronna typu WAVIN dla rur PCW z uszczelnieniem sznurem konopnym białym i pianką poliuretan.
9	otulina z betonu B20



UWAGA:
Elementy prefabrykowane wykonać z betonu wibrowanego C35/45 i osadzać na zaprawie cementowej

<div><div><div>AGORA</div><div>BIURO USŁUG INWESTYCYJNYCH</div></div><div><div>Władysław Oczkiewicz</div><div>os. Dziekana 9D/40 41-253 Czeladź</div><div>tel: 501-750-977</div><div>e-mail: wladyslawoczkwicz@interia.pl</div></div></div>			
Investycja:	BUDOWA UKŁADU DROGOWEGO ORAZ SIECI WODOCIĄGOWEJ, KANALIZACJI SANITARNEJ I DESZCZOWEJ ORAZ OŚWIETLENIA ULICZNEGO DLA ZAGOSPODAROWANIA TERENU POD BUDOWNICTWO JEDNORODZINNE PRZY UL. KOPERNIKA W TĄPKOWICACH		
Stadium:	PROJEKT BUDOWLANO - WYKONAWCZY		
Inwestor:	Urząd Gminy Ożarówce, ul. Dworcowa 15, 42-625 Ożarówce		
Położenie:	TĄPKOWICE UL. KOPERNIKA		
Temat:	Sieć kanalizacji deszczowej		
Tytuł rysunku:	Wpust uliczny Dw 500		
Projektant:	Intż. Virginia Bernowicz upr. nr 234/02	Opracował:	Intż. Wacław Bernowicz tel: 601508581
		Skala:	1:20
		Nr rys.:	13
		Data:	04.2017